

EasyLan® DualBoot® Outdoor Patchkabel, Kat. 6A (ISO/IEC), geschirmt, schwarz, 4PPoE



Bestellcode:
CP10SASOUxxxx
xxxx = Länge in dm

HIGHLIGHTS

- Stecker umspritzt für stabile Übertragungswerte
- UV beständiger PUR Mantel
- hohe Beweglichkeit

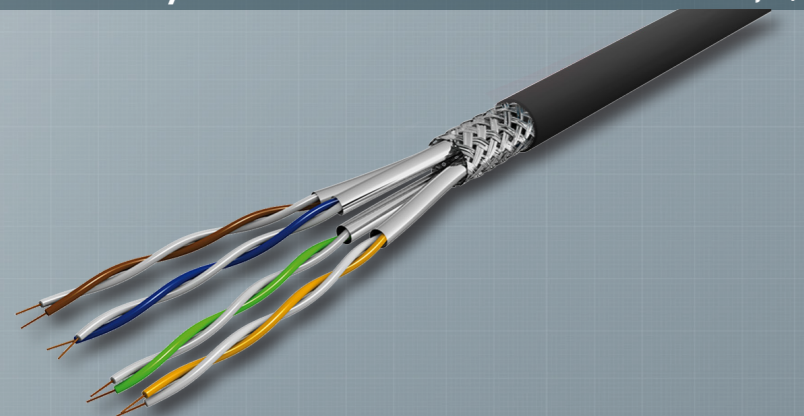
KEYFACTS

- Verbindungskabel RJ45/RJ45, geschirmt 1:1 Belegung mit DualBoot®-Umspritzung inkl. Entriegelungsschutz
- Patchkabel besonders für den Einsatz im Außenbereich geeignet (keine direkte Erdverlegung)
- optimale Zugentlastung durch DualBoot®-Umspritzung, Verhaken der Rastnasen ausgeschlossen

TECHNISCHE DATEN

- Kat. 6A nach ISO/IEC 11801 für Übertragungen bis zu 10Gbit
- Außendurchmesser Kabel 6,4mm
- Biegeradius Kabel: 4x Außendurchmesser (verlegt), 8x Außendurchmesser (während Verlegung)

EasyLan® Datenkabel Bronze Outdoor, S/FTP, AWG 23/1, Simplex, Kat.7, 1000 MHz, schwarz, Fca



Bestellcode:
CESB1310KO

HIGHLIGHTS

- UV beständig
- PE Mantelmaterial
- Premiumkabel

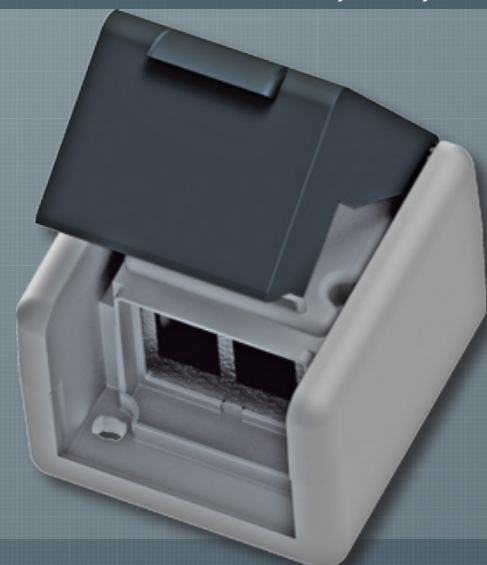
KEYFACTS

- geeignet für Anwendungen bis Klasse F
- Kupfer Außenkabel für Anwendung im Außenbereich
- UV-resistenter Außenmantel für die Anwendung im Außenbereich bei milden Bedingungen

TECHNISCHE DATEN

- Kat.7
- Außendurchmesser: 9,5mm
- Biegeradius: 4x Außendurchmesser (verlegt), 8x Außendurchmesser (während Verlegung)

EasyLan® Modulaufnahme, leer, Aufputz, gerader Abgang, 2-fach, IP44, schwarz / grau



Bestellcode:
CKVDAP92

HIGHLIGHTS

- IP44 (im nicht gepatchten Zustand)
- universeller Aufnahmerahmen für Module
- hochwertiger Kunststoff um Ausbleichen zu vermeiden

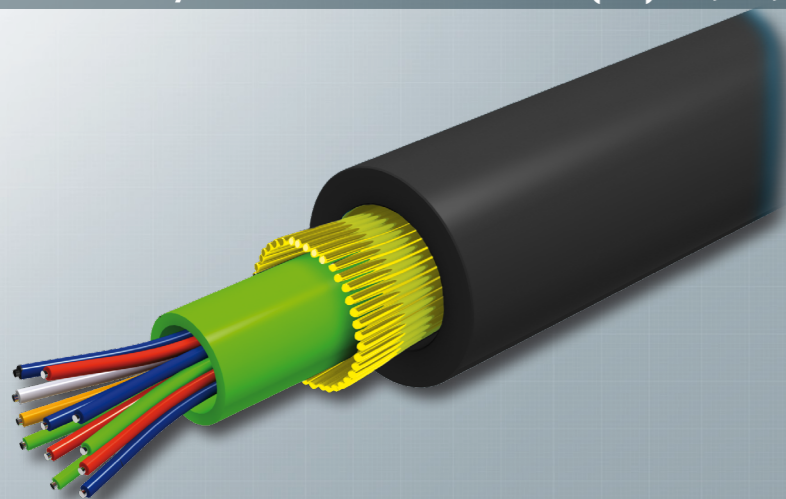
KEYFACTS

- Aufputzgehäuse mittels Adaptoreinsatz für den Einbau von zwei preLink®/fixLink®-Modulen geeignet.
- zwei leicht zu durchstechende Stellen hinten an der Dose zur Einführung von zwei Kabeln mit Ø 5,0 - 9,5mm
- Schutzklasse IP20 in gestecktem Zustand, in geschlossenem Zustand Schutzklasse IP44

TECHNISCHE DATEN

- Farbe: Grau / Schwarz
- Abmessung: 76 x 58 x 87,3 mm
- Anschlussklasse: Schutzart IP44

EasyLan® Außenkabel A-DQ(ZN)B2Y, PE, schwarz



HIGHLIGHTS

- UV beständig
- PE Mantelmaterial
- biegeunempfindliche Fasern

KEYFACTS

- zentrale Faser-Anordnung erlaubt einen kostengünstigen und dünnen Kabelaufbau
- metallfrei, längswasserdicht, zugfest, nagetierfest und für direkte Erdverlegung geeignet
- lieferbar mit folgenden Fasertypen: OM3, OM4, OM5 und OS2

TECHNISCHE DATEN

- gefüllte Bündelader mit 4-24 Fasern
- Längswasserdichtigkeit kein Wasseraustritt am freien Ende
- Zugentlastung/Nagetierschutz Glasroving Elemente
- Biegeradius: 128mm (statisch)

Bestellcode:

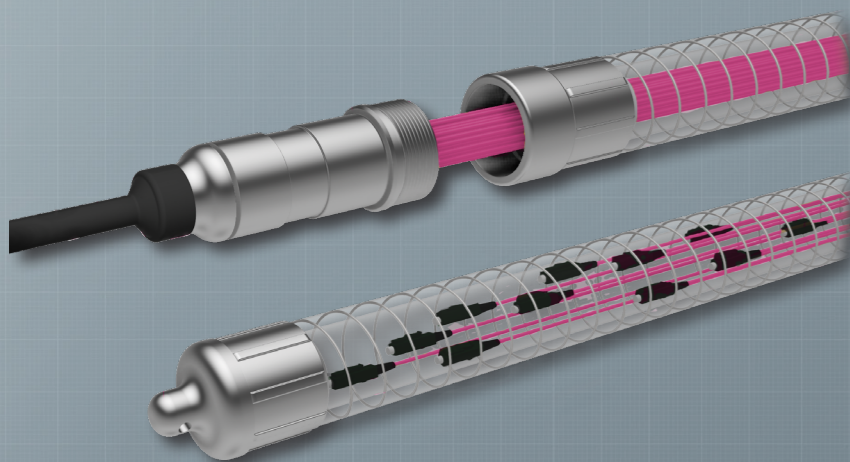
| | |
|---------------|-----------|
| 4 Fasern OM3 | LAZB4OM3 |
| 6 Fasern OM3 | LAZB6OM3 |
| 8 Fasern OM3 | LAZB8OM3 |
| 12 Fasern OM3 | LAZB12OM3 |
| 24 Fasern OM3 | LAZB24OM3 |

| | |
|---------------|-----------|
| 4 Fasern OM4 | LAZB4OM4 |
| 6 Fasern OM4 | LAZB6OM4 |
| 8 Fasern OM4 | LAZB8OM4 |
| 12 Fasern OM4 | LAZB12OM4 |
| 24 Fasern OM4 | LAZB24OM4 |

| | |
|---------------|-----------|
| 4 Fasern OM5 | LAZB4OM5 |
| 6 Fasern OM5 | LAZB6OM5 |
| 8 Fasern OM5 | LAZB8OM5 |
| 12 Fasern OM5 | LAZB12OM5 |
| 24 Fasern OM5 | LAZB24OM5 |

| | |
|---------------|-----------|
| 4 Fasern OS2 | LAZB4OS2 |
| 6 Fasern OS2 | LAZB6OS2 |
| 8 Fasern OS2 | LAZB8OS2 |
| 12 Fasern OS2 | LAZB12OS2 |
| 24 Fasern OS2 | LAZB24OS2 |

EasyLan® FODH1 LWL Aufteilerkabel



HIGHLIGHTS

- stabiler und verstärkter Schutzschlauch
- trittfest
- Schutzklasse IP67
- Sonderkonfektion nach Kundenvorgabe möglich

KEYFACTS

- für manuellen und maschinellen Einzug mit Zugkräften bis 500 N
- vergossener Aluminium Aufteilkopf
- trittfester, wasserdichter Draht-Riffelschlauch, schützt die Konfektion und dient als Einzugshilfe und Puffer bei ruckartiger Zugbelastung
- Einhängen in einen Gehäuseausbruch
- alle gängigen Steckertypen möglich: LC, SC, ST, FC, LSH, LCD-Uniboot
- Fanouts: 1,8mm oder 0,9mm 2,1mm bei LCD-Uniboot

TECHNISCHE DATEN

- Material des Aufteilkopfes: Aluminium
- Konfektion in Grade B
- bei 24 Fasern -> max Durchmesser: Aufteilkopf 33mm

Bestellcode:
auf Anfrage



MORE INFORMATION

für weitere Informationen scannen Sie den QR Code oder besuchen Sie uns auf www.easylan.de

Ihr Partner für passive Netzwerktechnik.