

LED - Patchkabel

Patentiertes Verfahren zur einfachen und sicheren Zuordnung der Stecker

Die EasyLan[®] LED-Patchkabel wurden besonders für den Einsatz in Büros, Industrie und Rechenzentren entwickelt.

Welche Vorteile bieten EasyLan[®] LED-Patchkabel?

Das patentierte Verfahren zur einfachen Zuordnung der Stecker zueinander erhöht die Betriebssicherheit erheblich, ein unbeabsichtigtes Ziehen der Patchleitungen wird nahezu ausgeschlossen. Nach der Kontaktierung einer Patchkabelseite mit dem Detektor werden beide Steckergehäuse optisch angeregt und leuchten.

Nie wieder lästiges Suchen im Serverschrank - und das bei Kupfer- und LWL-Patchkabeln!

Welches Zubehör benötigt man?

Man benötigt nur unseren LED-Detektor für die Einspeisung in die LED-Patchkabel zur Identifizierung der Steckerenden. Um das Licht im Patchkabel zu aktivieren, wird der Detektor in die dafür vorgesehenen Kontaktpaare am RJ45-Stecker gesteckt und der Knopf betätigt.

Durch das wiederholte Betätigen kann zwischen vier Betriebszuständen gewechselt werden. Um den Akku aufzuladen, wird der Detektor mithilfe eines mitgelieferten USB-Micro-Kabels an eine USB Schnittstelle angeschlossen.

Welche Varianten gibt es?

1. DualBoot[®] LED Kupfer Patchkabel

Durch den robusten Kabelaufbau ist gewährleistet, dass die elektrischen Übertragungsparameter nur durch Gewaltanwendung beeinflussbar sind. Der verwendete Kombischirm (PiMF + Geflecht bei S/FTP) zusammen mit den 360° geschirmten RJ45-Steckern bietet ein Höchstmaß an Datensicherheit.

Wir liefern die DualBoot[®] LED-Patchkabel in folgenden Varianten:

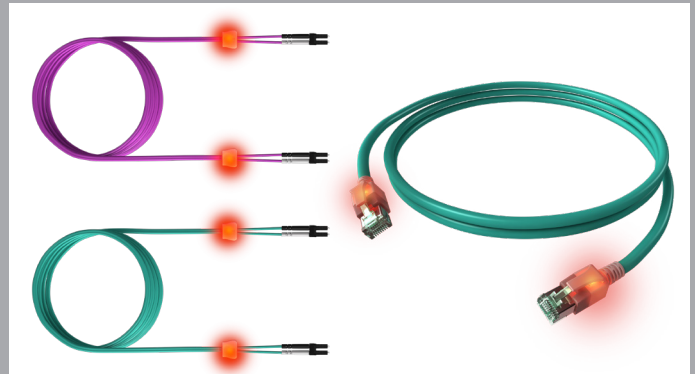
■ S/FTP	Kat. 6A ISO/IEC	geschirmt
■ S/FTP	Kat. 6 EA ISO/IEC	geschirmt
■ U/UTP	Kat.6 Klasse E	ungeschirmt

Da die DualBoot[®] LED-Patchkabel in unserer Fertigung in der EU von Hand hergestellt werden sind wir absolut flexibel und können auf nahezu jeden Kundenwunsch hinsichtlich Farbe und Länge eingehen.

Die Farben weiß, schwarz, grau, rot, gelb, grün, blau, türkis, violett, und orange sind standardmäßig lieferbar, damit können die Patchkabel für verschiedene Dienste farblich unterschieden werden.

Alternativ dazu kann die Dienstzuordnung nachträglich durch Anbringung einer Farbmarkierung erfolgen, zusätzlich kann zur automatischen Netzwerkerkennung ein RFID nachgerüstet werden.

Des Weiteren sind die DualBoot[®] LED-Patchkabel 4P PoE zertifiziert und somit sehr zukunftssicher.



LED Sacon Patchkabel

2. LWL Patch- und Adapterkabel LED

Die Standardausführung der Verbindungskabel ist gekreuzt. Beim SC / LC Duplex ist ein nachträgliches Drehen der Stecker zueinander möglich.

Durch den Kabelaufbau und biegeunempfindliche Fasern ist gewährleistet, dass die optischen Übertragungsparameter ein Höchstmaß an Datensicherheit bieten.

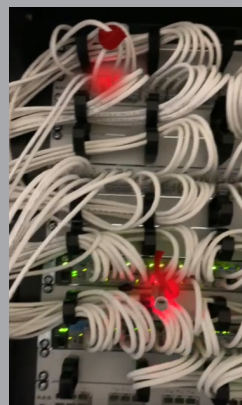
Wir liefern die LWL Patch- und Adapterkabel LED simplex und duplex standardmäßig in folgenden Varianten:

Kabelgrundtype: KL-I-V(ZN)HH

- OS2
- OM3
- OM4
- OM5 - auf Anfrage

Steckertypen (untereinander kombinierbar):

- SC PC und APC
- LC PC und APC
- ST
- LSH PC und APC



Besuchen Sie uns auf www.easylan.de
Oder auf unserem EasyLan Youtube Channel

Hier finden Sie Produktvideos,
Montageanleitungen und vieles mehr.